

SHODENSHA  
AIテクノロジー

今まで円筒形状の表面検査を失敗していた方へ  
朗報です!!!

**AI搭載表面検査装置**

**円筒形状**

平面も対応可能



**AI + ラインスキャンカメラ  
表面検査のソリューションに!**

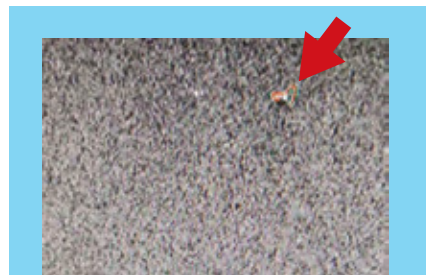
# 表面検査装置のポイント!!

## ポイント1 AI搭載

AIが傷、へこみ、バリなどの特徴を画像で学習します。また学習を基に、予測検出もいたします。

そのため、ランダム性のある傷も判断・検出ができます。

超高速で画像処理をしてから検出するため、他社AIではできなかった凹凸のある対象物の表面の打痕や傷も独自のAI搭載だからこそ検出できます。



凹凸のある対象物表面の傷

## ポイント2 円筒形状に特化!

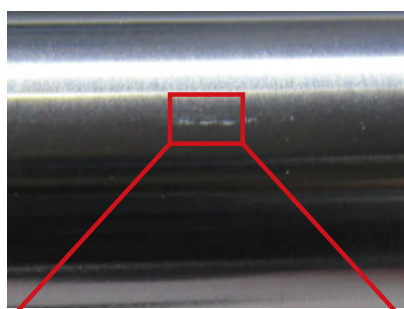
弊社独自の円筒形状に特化したAI技術がありお客様のサンプルに合わせてカスタマイズいたします。

シャフトなど円筒形状の対象物の凹凸、傷、汚れ、欠け、穴あきなどを検出します。

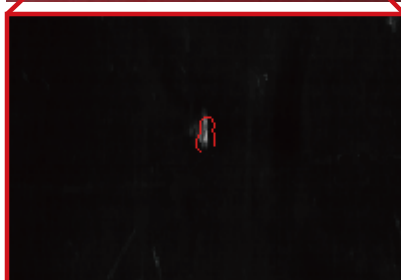
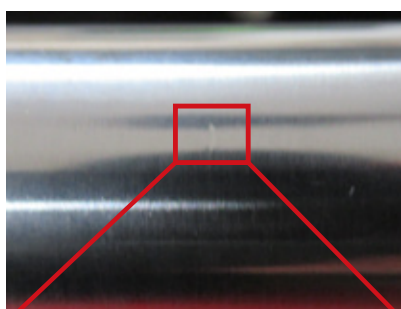
今まで円筒形状の表面検査を諦めていた方でもご相談ください。

円筒形状以外にも平面にも応用可能です。

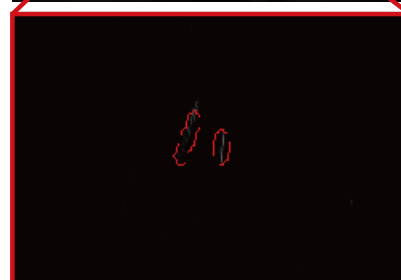
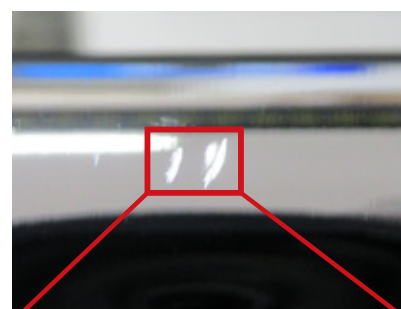
### <φ20mmのシャフト>



傷



へこみ



打痕

## ポイント3 動かしながらの検査が可能

ラインスキャンカメラを使っているこそ高速に動かしながらの検査ができます。

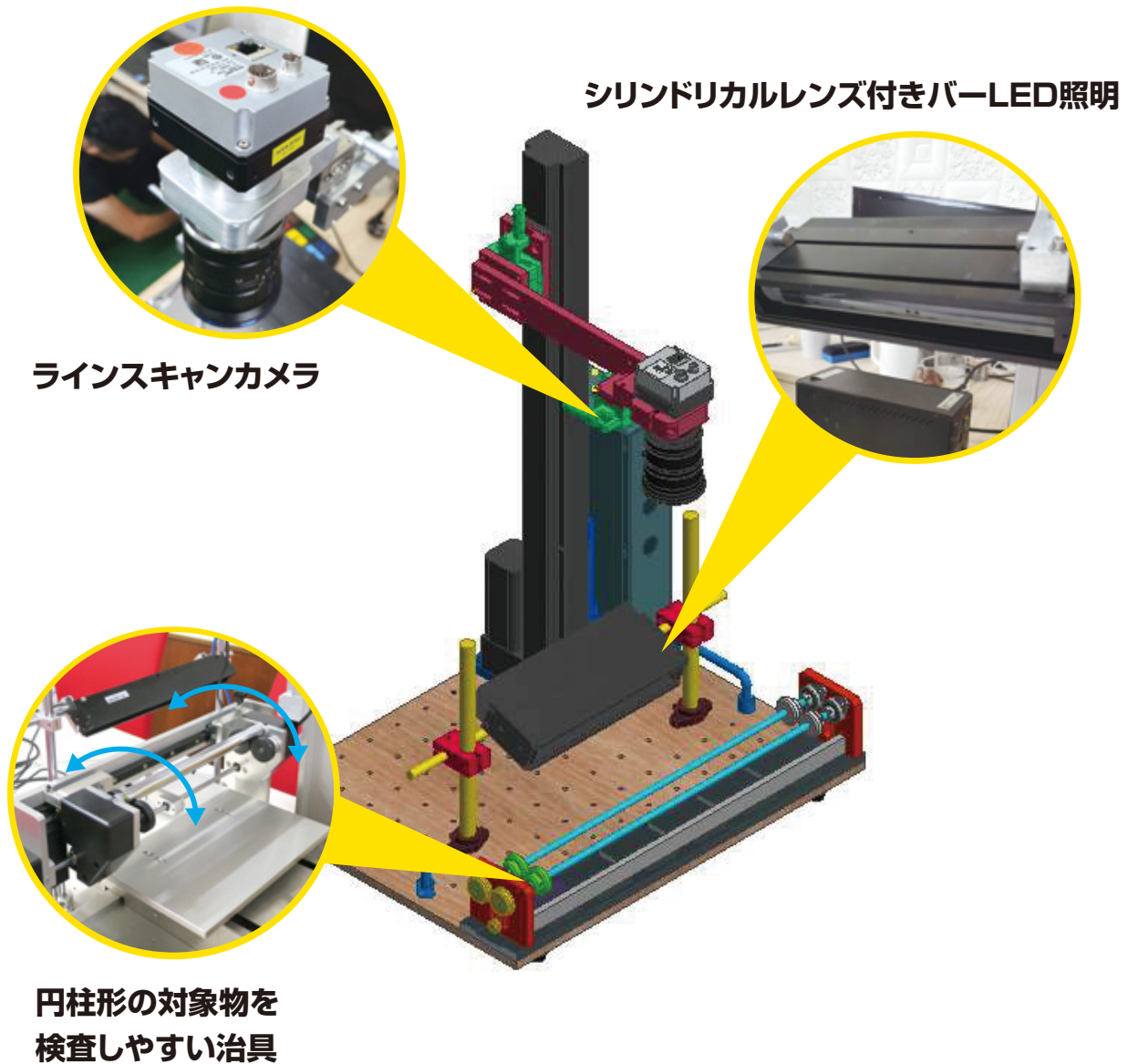
φ10×400mmのサンプルで1素材であれば1周(1本1検体)約1秒で検査できるため、目視検査に比べて大幅にタクトタイムの短縮が可能です。

テスト機では約0.4mm以上なら検出可能です。

タクトタイム  
1秒!!

2Kカメラでは  
約0.4mm  
検出可能

## 表面検査装置イメージ図



## 仕様(例)

カメラ	2Kラインスキャン カラーカメラ (解像度:2048×2)
処理速度	φ10×400mm(1素材)のサンプルの場合1周(1本1検体)約1秒
最小検出サイズ	2Kカメラ使用時、約0.4mm以上なら検出可能
電源	100V~240V

お客様のご要望に合わせて完全特注いたします。  
自動化・半自動化、ご希望をお聞かせください。  
ハードウェア、ソフトウェアを含めたシステムでご提案いたします。

# 導入の流れ

## お問合せ

WEBまたはお電話でお気軽にお問い合わせください。

## サンプルテスト

サンプルをお預かりし検出・判別の可否を報告します。報告書を提出するだけでも、お客様に実機でご確認いただくことも可能です。

## 報告書・お見積り

サンプルテストの結果に基づき、最適なシステム仕様書とお見積りをご提案します。

## 導入・運用開始

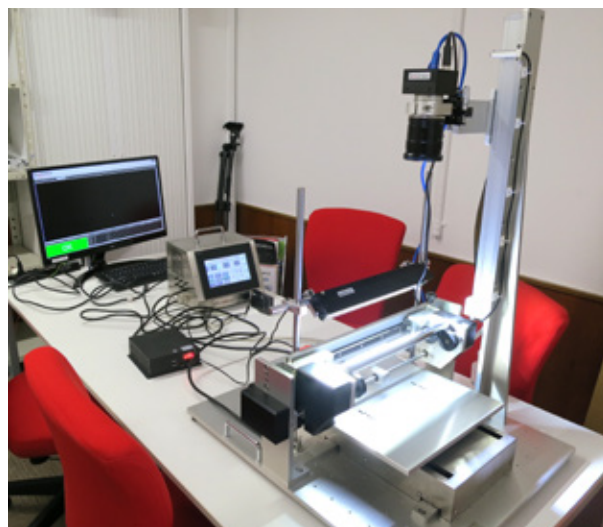
お客様の導入時期や設置状況をふまえ、検査装置を製作いたします。運用開始時には専門スタッフが現場にて検査装置のセットアップを行います。

## テストセンター

テストセンターでは事前にサンプルをお預かりし、専門スタッフがサンプルテストを行います。サンプルテストの結果は報告書として提出いたします。また実機でのサンプルテスト、検査装置をご覧いただく場として、また専門スタッフによる技術相談の場として、お気軽にご活用ください。

**大阪本社テストセンター** 06-6364-3000  
ご予約受付番号

〒530-0028 大阪市北区万歳町4-12 浪速ビル東館7F  
営業時間: 10:00 ~ 19:00  
(土・日・祝日、年末年始、夏季休業など弊社定休日を除く毎日)



## 株式会社 松電舎

■ 本社  
〒530-0028 大阪市北区万歳町4番12号 浪速ビル東館7F  
TEL:06-6364-3000 FAX:06-6364-3311

■ 東京ショールーム(完全予約制)  
〒143-0023 東京都大田区山王2-5-6 山王ブリッジ3F-7  
TEL:03-6426-6448(ショールームご予約受付番号)

E-mail:sds@shodensha-inc.co.jp  
URL:https://shodensha-inc.co.jp

株式会社松電舎(大阪本社)は  
2011年11月にISO9001を  
認証取得しました。  
●認証登録番号:FS 578556



お問い合わせ・ご用命は

