

リアルタイム画像処理ソフト

REAL Effect
¥180,000円(税抜)

New

見えないものが見える!

ここがすごい!

- 静止画でなく、ライブビューで画像処理ができます。
- 画像処理をかけたまま対象物を動かせます。
- プロ好みの画像処理が直感操作でできます。
- 鮮明化装置やユニットを使用せず、ソフトだけでライブビューで画像処理が出来ます。

だから

エッジが取りやすくなり、AIや計測する前処理としてピッタリです。

動作環境

対応OS	CPU	メモリ
Windows 10 Pro(64bit)	Core i7第8世代以降	16GB以上

下記のカメラに対応

USBカメラCSシリーズ、GigEカメラEGシリーズに対応

画像処理機能

カメラざらざらノイズ除去

ガンマトーン補正

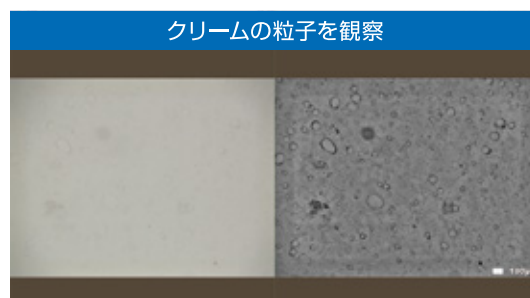
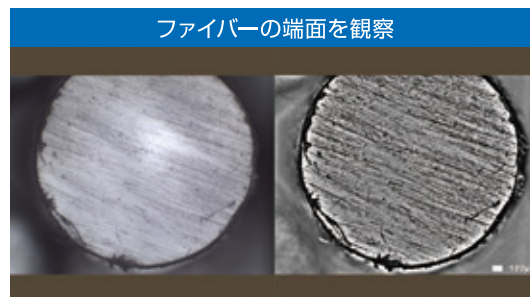
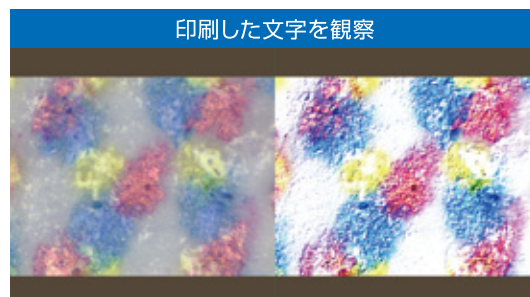
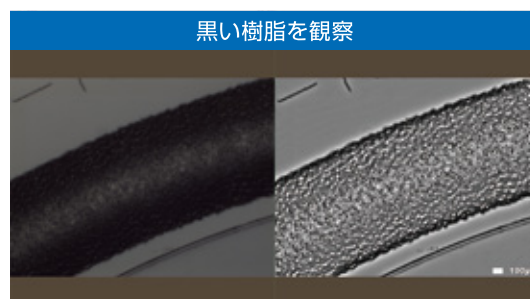
背景ムラ除去

模様・キズ強調

エンボス効果

二値化

静止画保存



高鮮悦モノクロマイクロスコープ

TG130CSB-BRE
¥298,000円(税抜)

USB 3.0 1/2 インチカメラ モノクロ

New

主な特長

- ・見えづらい現象を見るのに最適
- ・傷や欠陥の観察に有効なモノクロカメラを採用
- ・倍率やピントを調整しながらリアルタイムで画像処理
- ・お客様のご希望に合わせ、ソフトウェア開発も可能

製品仕様

トータル倍率	20倍-120倍 ※倍率は17インチモニタ換算の計算値
作動距離	90mm
視野範囲	17.5mmx13.2mm(20倍時) 3.0mmx2.2mm(120倍時)
撮像素子	モノクロ1/2" CMOS
画素数	130万画素
ピクセルサイズ	4.8μm x 4.8μm
代表的な解像度(フレームレート※)	1280x1024(90fps) ※実際のフレームレートはパソコンの性能、設定環境により異なります。

動作環境

対応OS	Windows 10 Pro (64bit)
CPU	Core i7第8世代以降
メモリ	8GB以上(16GBバイト以上の搭載を推奨)

標準装備

- 130万画素モノクロカメラ
- モノクロリアルタイム画像処理ソフト
- 調光式56灯LEDリング照明
- 2点間距離計測ソフト
- ズームレンズ
- 保護カバー
- スタンド

なぜ「モノクロ」マイクロスコープなのか?

モノクロカメラはカラーカメラに比べ、より鮮明に映像情報を映し出すことが可能です。その為、細かい情報を強調する画像処理に最適です。カラーカメラでは映し出せない現象をモノクロカメラであれば映し出すことが出来る可能性があります。映し出せばリアルタイム画像処理ソフトで強調し、より人の目で判断しやすい映像にできるというメリットがモノクロカメラにはあります。

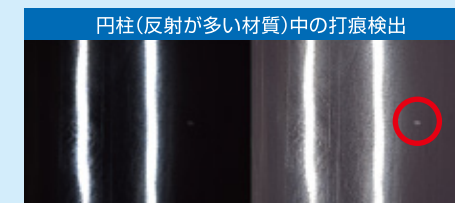
モノクロで見えづらい傷、打痕、加工痕が見える!



モノクロリアルタイム画像処理ソフト

● 左ページのREAL Effectのモノクロバージョンが付属しております。

- カメラざらざらノイズ除去
- ガンマトーン補正
- 背景ムラ除去
- 模様・キズ強調
- エンボス効果
- 静止画保存



松電舎ソフト開発部 チーフエンジニアがソフトウェアをより使いやすくカスタマイズもいたします!

見えない対象物があれば・・・
ぜひ対象物をお貸しください!
画像処理のプロが御社に合わせたソフトウェアにセミカスタムいたします!

ソフト開発歴30年以上!
カリスマチーフエンジニアにお気軽にご相談、お問い合わせください!

松電舎テクニカルサポート 0120-072-250
(10:00~19:00土日祝休)

携帯電話・PHS・一部のIP電話 06-6364-3000

