

新型コロナウイルス(パンデミック)対策に!

監視カメラ型体温測定用サーモグラフィーカメラ
DS-2TD2617B-3/PAB-SDSSET (三脚アダプタ付)

620,000円(税抜)

工事不要、三脚据え置き型

- レーザーポインターがなく、安全に体温測定ができます。
- 検査は1~1.5m離れて検査できます。
- 体温測定用に30℃~45℃の狭いレンジに設定しており±0.5℃の高精度で測定できます。
- 大勢を一度にリアルタイムで体温測定し、アラーム出力します。(最大20人まで同時測定できます。)

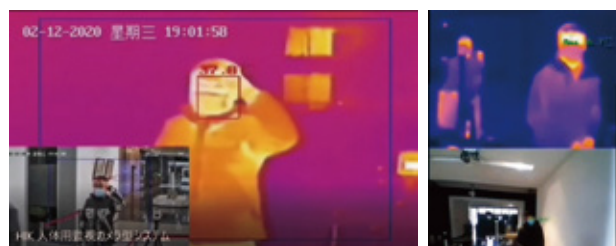
※医療器具ではございません。

特長

- サーモセンサー解像度:160x120
- サーモグラフィー精度:±0.5℃
- パソコンとLAN接続します。LAN端子付きのパソコンをご準備下さい。
- POE電源カメラ三脚は別途オプションとなります。

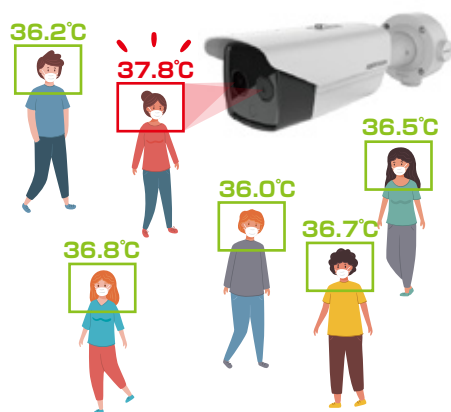
機能

サーモグラフィー:リアルタイムの温度を検出し、スクリーンに表示します。
また、設定温度以上を検知し、アラーム出力します。



AIによる顔認証

AIによって顔の認証をして各顔ごとの温度を表示します。
マスクやメガネを着用していても問題なく測定可能です



このような施設に設置いただいております。

- 保育園・幼稚園・小学校・中学校・高校・大学・専門学校・学習塾・各種教室などの教育施設
- 病院・医院・薬局などの入口
- ショッピングモール(SC)など商業施設の入口
- ホテルロビーなどの宿泊施設
- 役所などの公共施設
- 遊園地・水族館・美術館などの娯楽施設
- 駅・空港などの公共交通機関
- 球場・スタジアム・イベント会場・コンサートホール・株主総会・フィットネスクラブなどの人の集まる場所

製品仕様

パラメーター	モデル	DS-2TD2617B-3/PA-SDSSET(三脚アダプタ付) 監視カメラ型体温測定用サーモビジョンカメラ
サーマル モジュール	サーマルイメージセンサー	非冷却焦点面アレイ
	最大解像度	160x120
	ピクセルピッチ	17 μ m
	応答波長範囲	8 μ m ~ 14 μ m
	NETD	<40mK (@25 $^{\circ}$ C, F#=1.1)
	視野角	37.2 $^{\circ}$ x50 $^{\circ}$
	焦点距離	3.1mm
	瞬時視野 (mrad)	5.48 mrad
	最至近焦点距離	\geq 200mm
	絞り	F1.1
光学	最大解像度	2688x1520
	表示カラー	カラー、白黒
測定	測定ポイント	3 測定ポイント:最高温度・最低温度・中間温度 21 ルール:10 ポイント、10 エリア、1 ライン
	測定範囲	30 $^{\circ}$ C ~ 45 $^{\circ}$ C
	精度	0.5 $^{\circ}$ C
電源	PoE 電源 (別売オプション)	DC12V PoE 電源 (802.3af、クラス 3)
機能 及び その他	レーザーポインター	なし (人体体温測定に安全であるようレーザーポインターはありません)
	アラーム入力	2ch (0-5VDC)
	アラーム出力	2ch リレー、アラーム動作は設定可能
	アラーム動作	SD カード保存, リレー出力, 画像キャプチャー, オーディオアラームなど
	インターフェイス	イーサネット通信 (LAN ケーブル)
	fps	25fps (2688 \times 1520, 1920 \times 1080, 1280 \times 720)
	撮影距離及び高さ	撮影距離 1~1.5m で、カメラ設置高さ 1.5m以上が推奨
	カメラメニュー言語	日本語, 英語, 中国語など 32ヶ国語
	保存媒体	マイクロ SD カードスロットあり (最大 128GB 迄)
	動作温度	-20 $^{\circ}$ C ~ 50 $^{\circ}$ C
	保護等級	IP66
	カメラサイズ・重さ	約 360x115x115mm 約 1.8kg
	セット内容	カメラ (レンズ組込済)、三脚アダプタ、LAN ケーブル、ACアダプタ、 簡単設定利用ガイド、CD ※ POE 電源, カメラ三脚は別売オプションです。

お気軽にお問い合わせください。

～「見る」をサポート～

株式会社松電舎

〒530-0028 大阪市北区万歳町4番12号 浪速ビル東館7F
TEL:06-6364-3000
E-mail sds@shodensha-inc.co.jp



株式会社松電舎(大阪本社)は2011年11月に
ISO9001を認証取得しました。
●認証登録番号:FS578556