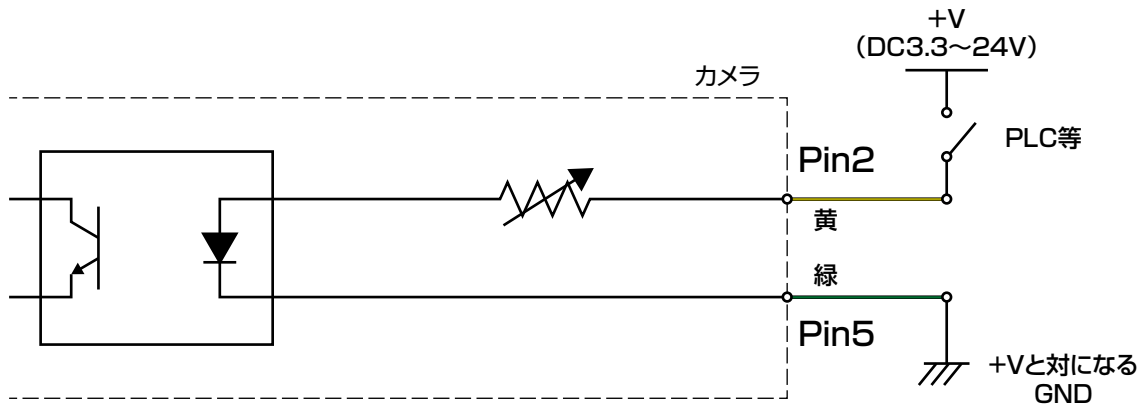
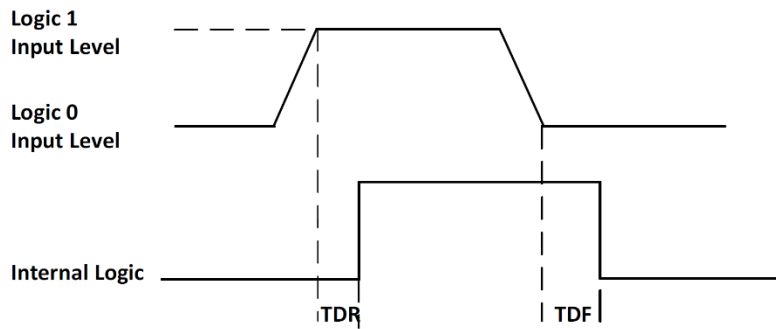


有電圧トリガーを使用する場合の接続例



※ 表記の色は別売I/Oケーブルを使用した場合のもので

入力仕様



入力	記号	値
Lowレベル電圧	Logic0 Input Level	DC 0 ~ 1 V
Hiレベル電圧	Logic1 Input Level	DC 1.5 ~ 24 V
立ち上がり遅延時間	TDR	1.8 ~ 4.6 μ s
立ち下がり遅延時間	TDF	16.8 ~ 22 μ s

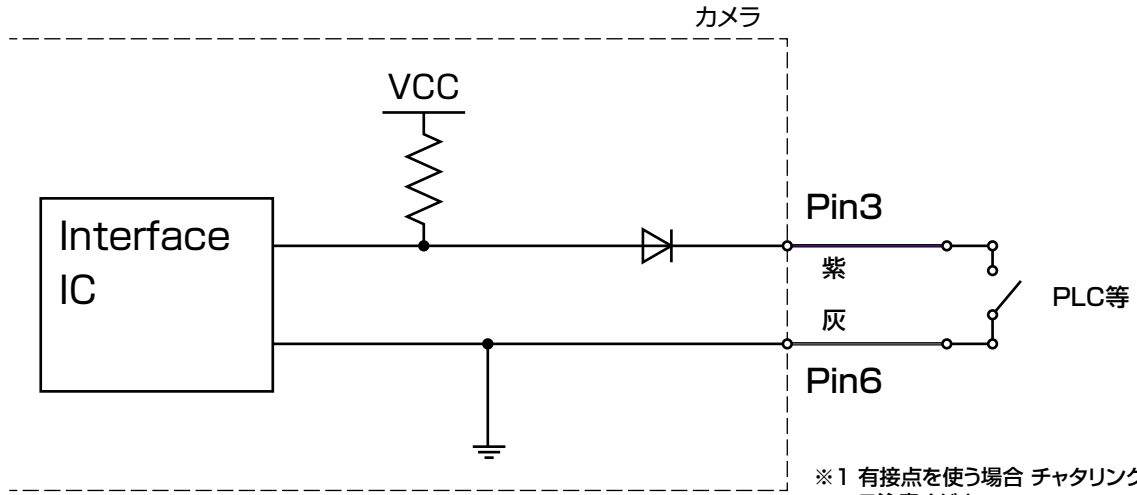
※ 最大入力電圧 : 25 mA

※ 論理が不安定になるため、印加電圧を DC 0.5 ~ 1.5 V の範囲で止めないで下さい。

※ Open - +Vでも動作します。

※ DC 30 V 以上を印加しないで下さい、故障します。

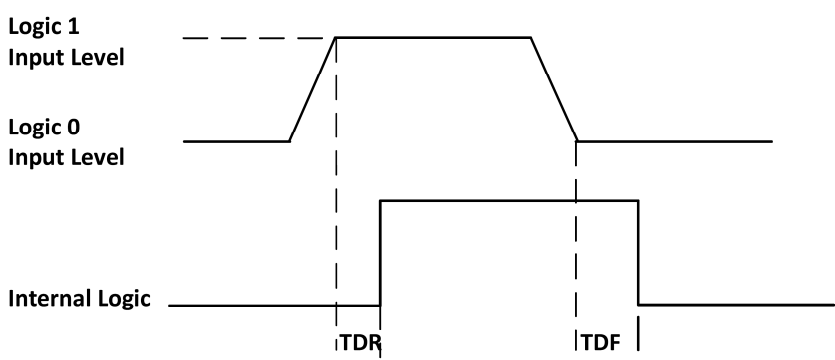
無電圧トリガーを使用する場合の接続例



※1 有接点を使う場合 チャタリング等にご注意ください

※2 表記の色は別売I/Oケーブルを使用した場合のもので

入力仕様



入力	記号	値
Lowレベル電圧	Logic0 Input Level	DC 0 ~ 0.5 V
Hiレベル電圧	Logic1 Input Level	DC 1.5 ~ 24 V
立ち上がり遅延時間	TDR	1 μs未満
立ち下がり遅延時間	TDF	1 μs未満

※ ブルアップ抵抗のためOpen時(Pin3とPin6に何も接続していない時)の論理は Hi 状態です。