
松電舎 トリガー端子付き DN3UVCカラーカメラ

映像反転モードをカメラに覚えさせる方法

Windows

はじめに

映像反転モードをカメラに覚えさせるために Synview を使用します。

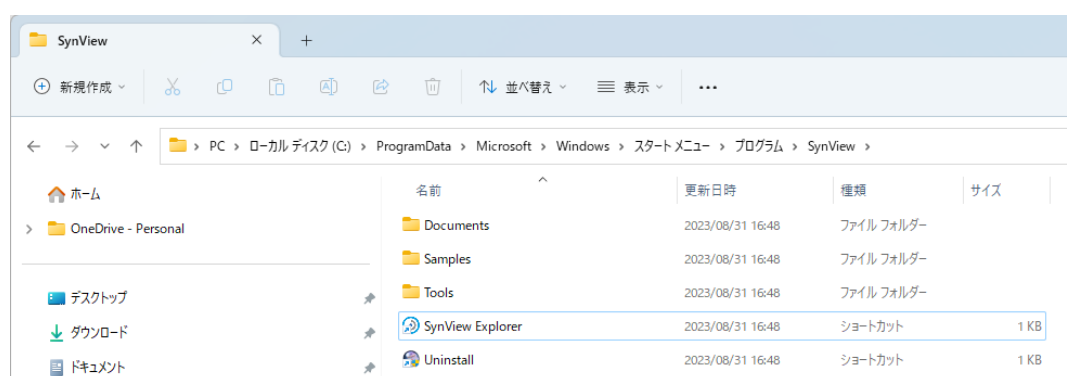
Synview が入っていない方は USB トップの「_Synview」ファイルにある

DN3UVC カラーカメラ_Synview セットアップ手順書(Windows).pdf

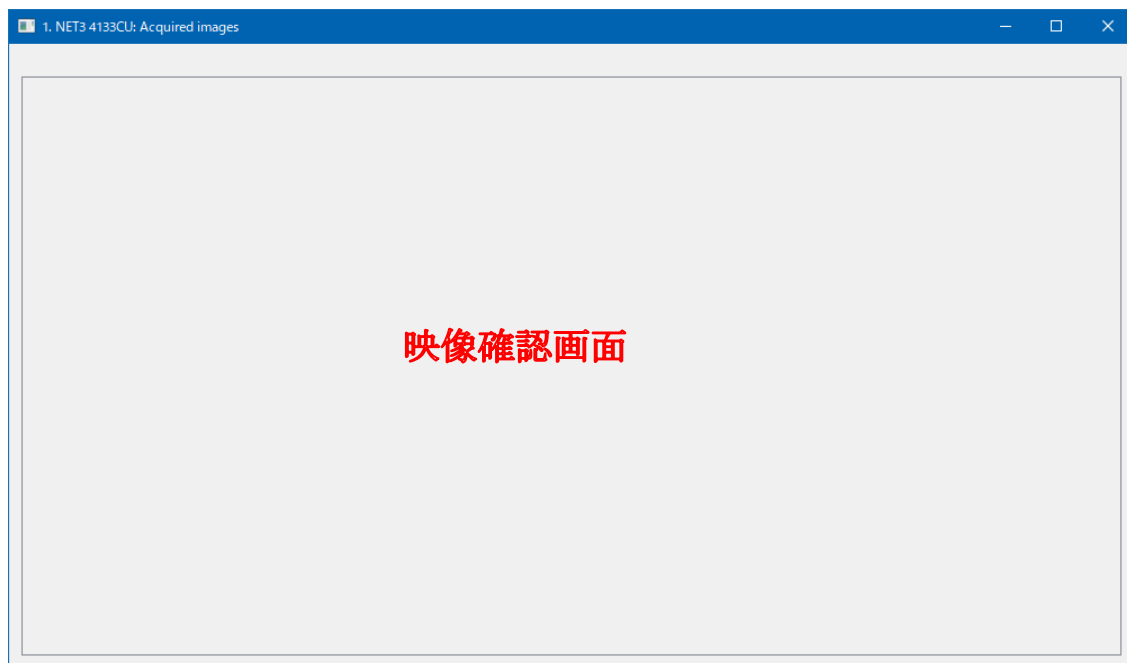
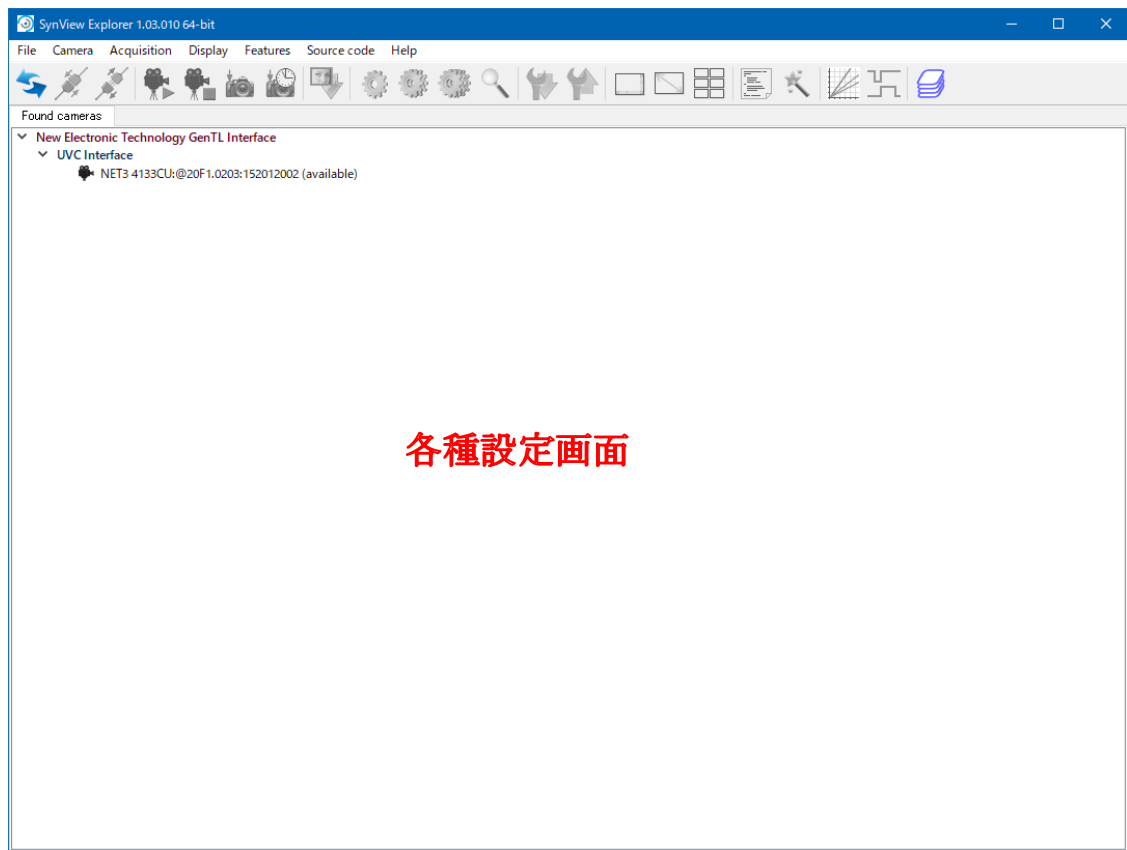
に従ってセットアップをしてください。

Synview の起動

C:\ProgramData\Microsoft\Windows\Start Menu\Programs\SynView
にある **SynView Explorer** を実行してください。



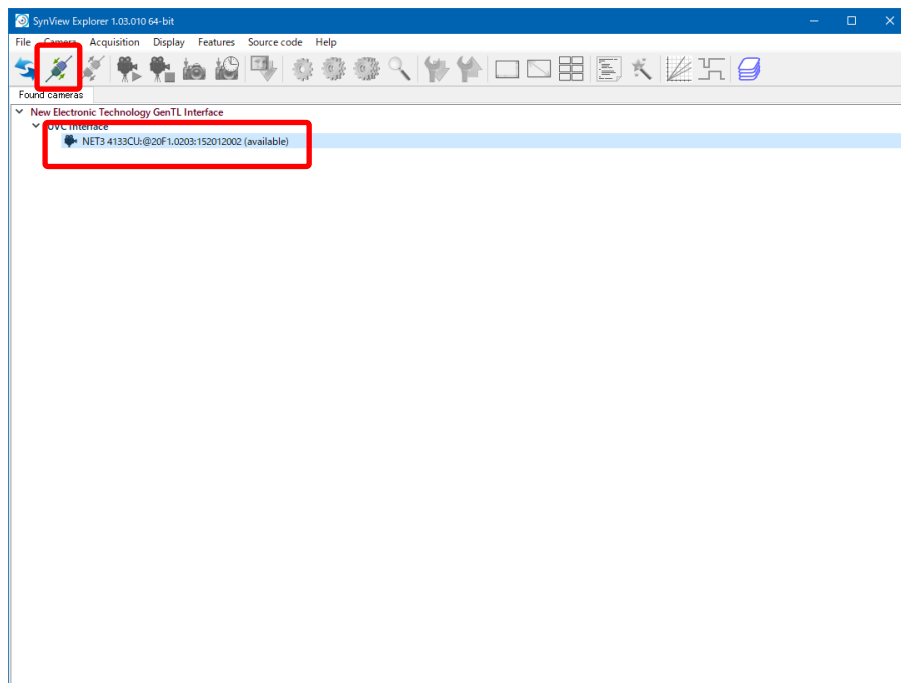
SynView Explorer を実行すると、以下の2画面が起動します。
操作は、各種設定画面でのみ行います。



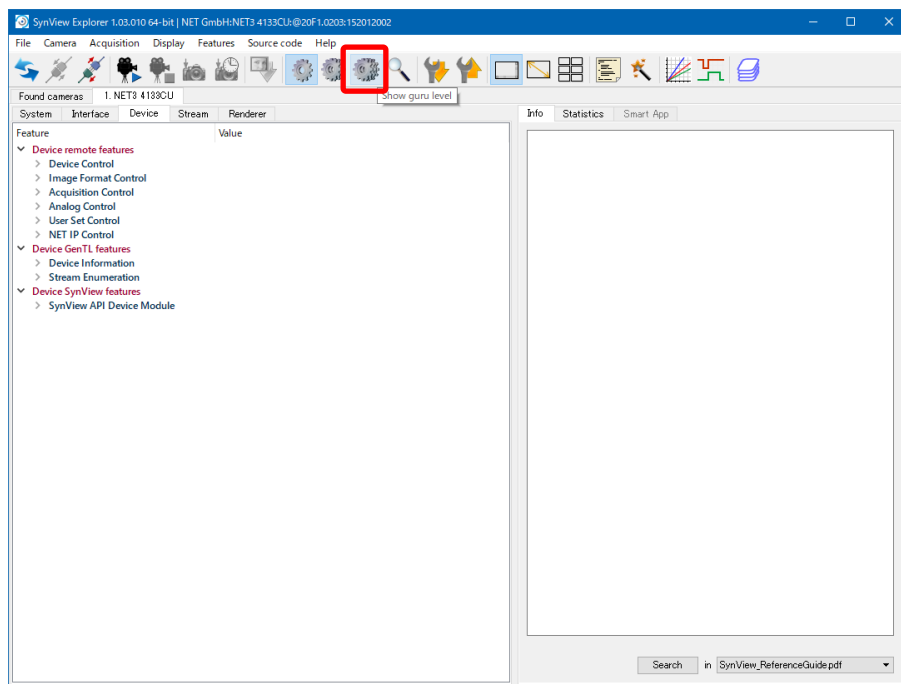
映像反転設定

映像反転をする前の操作

カメラを選択し、ダブルクリック 又は 「接続」ボタンをクリックします。



「Show guru level」ボタンをクリックします。



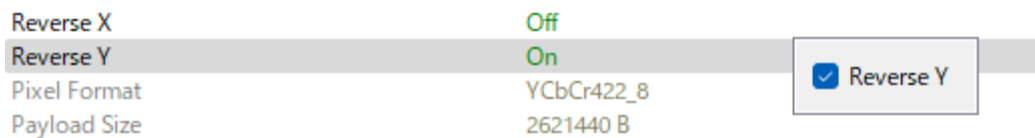
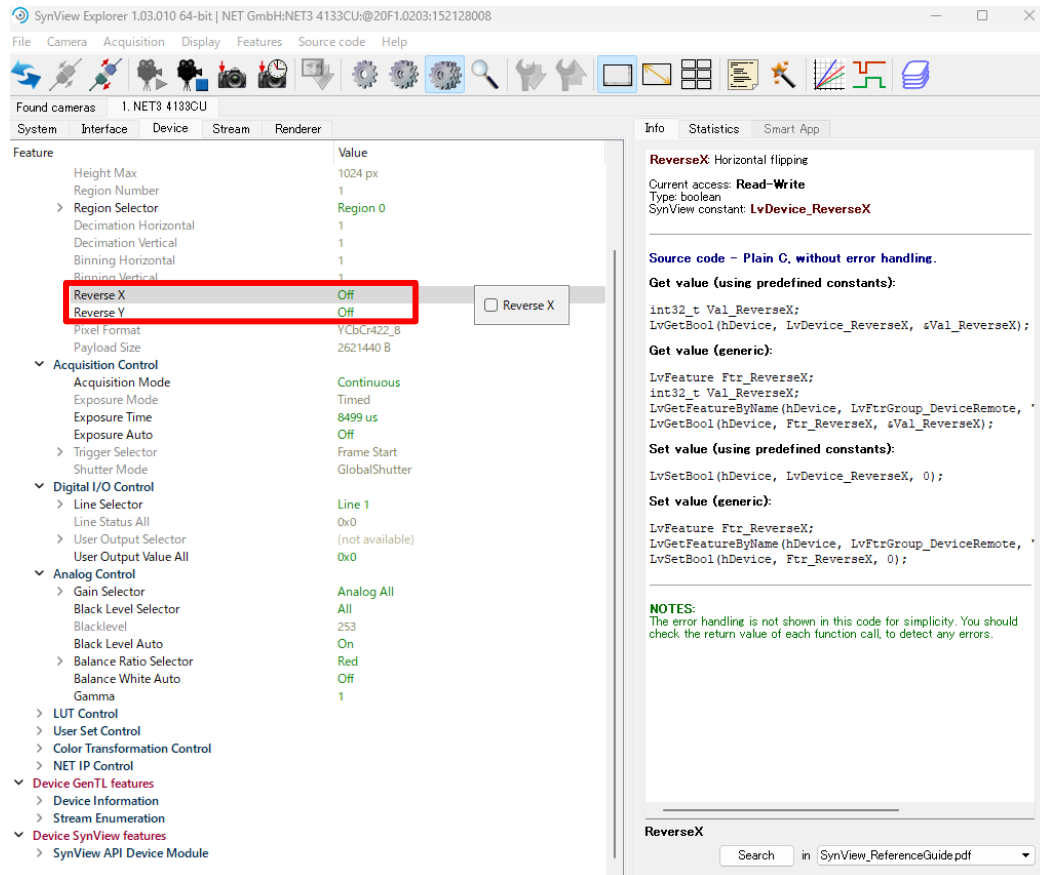
※ 映像反転設定は、「Show guru level」でのみ操作できます。

映像を反転

映像を反転させるには

「Device」→「Feature」→「Image Format Control」

にある Reverse X,Y を使用します。



Reverse X は左右反転、Reverse Y は上下反転します。

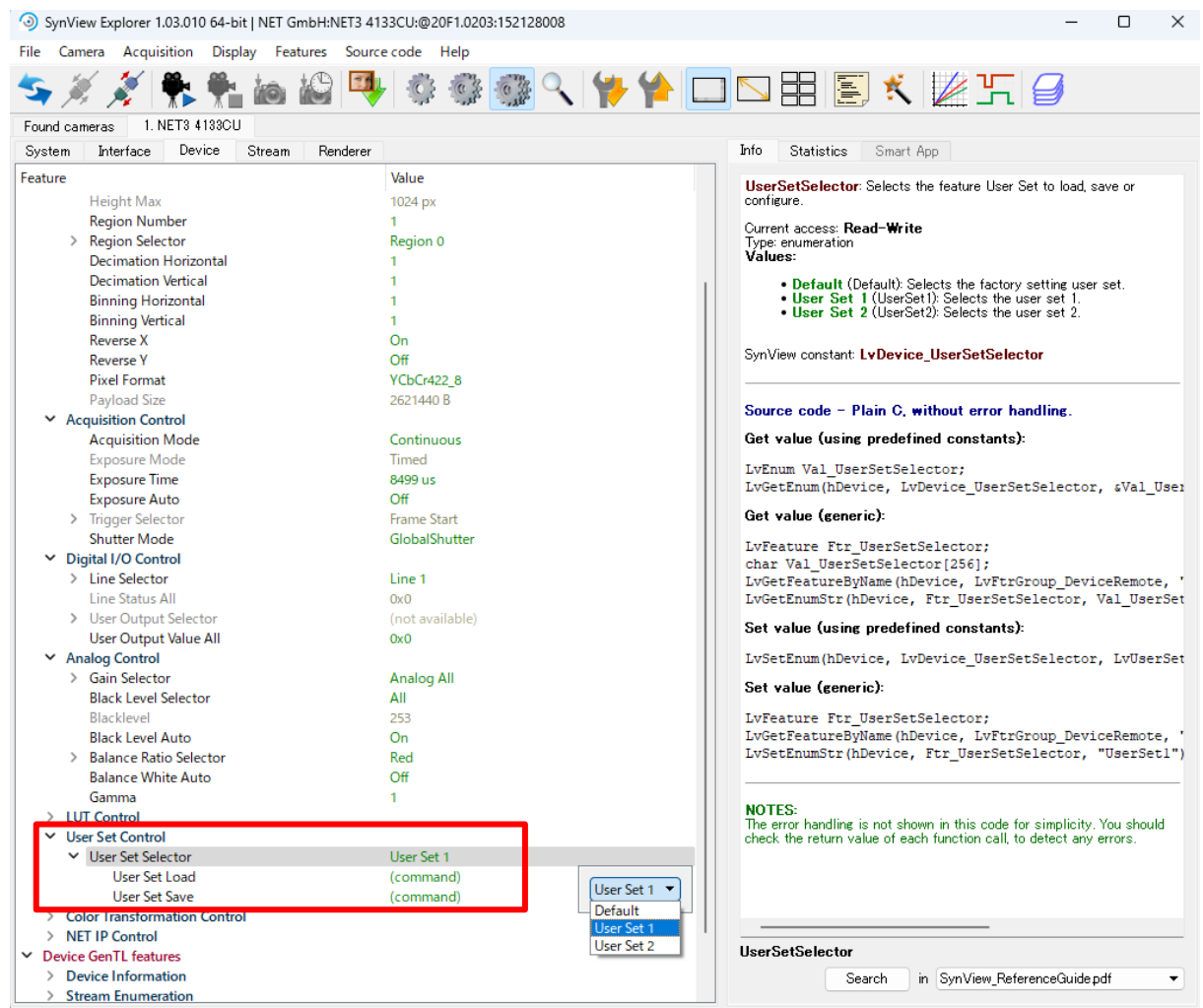
チェックボックスにチェックを入れると設定できます。

X,Y 同時に設定することも可能です。

設定値の保存

設定値の保存には

「Device」→「Feature」→「User Set Control」→「User Set Selector」にある User Set Save を使用します。



User Set1 か User Set2 を選択し User Set Save を押下することで現在の設定値をカメラに保存することができます。

