
松電舎 トリガー端子付き DN3UVCカラーカメラ

Synview セットアップ手順書

Windows

Synview のセットアップ

USBメモリの

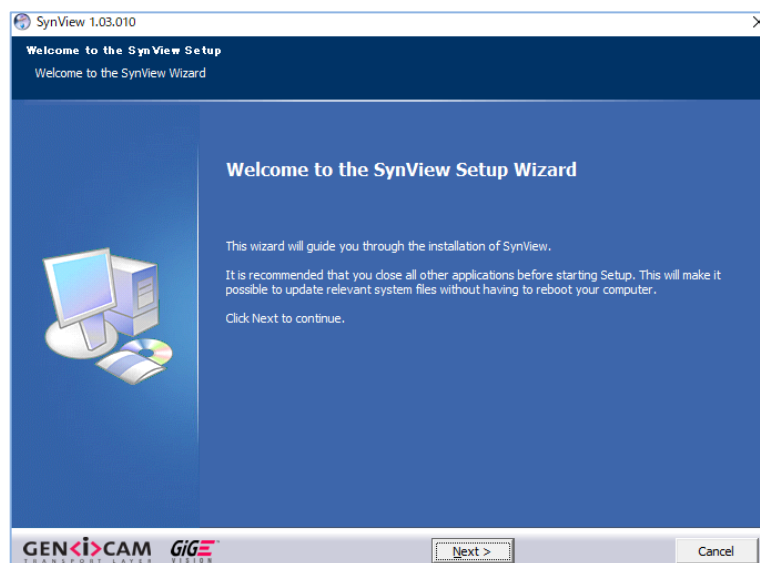
「_Synview」 → 「Windows 版 SynView x.xx.xxx.xxxx」

にある **SynView-x.xx.xxx.xxxx.exe** を実行し下記手順に従ってセットアップしてください。

(x.xx.xxx.xxxx はバージョン番号)

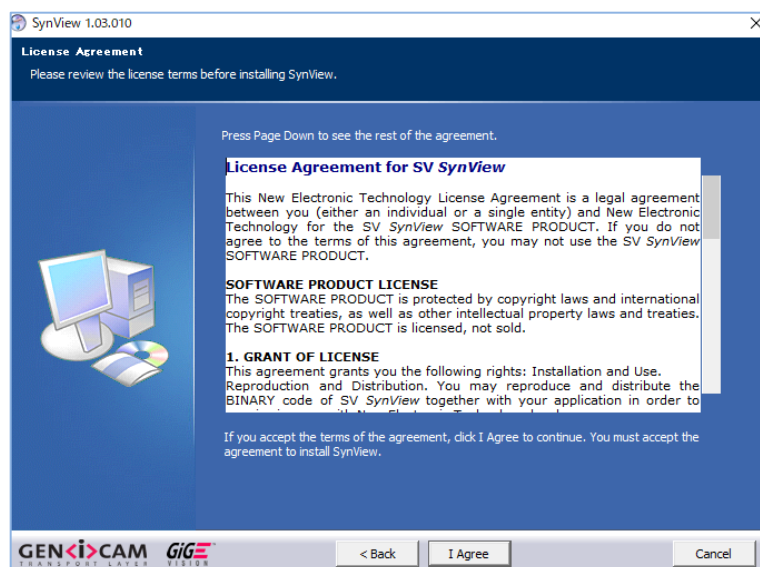
起動後画面

Next を押下。



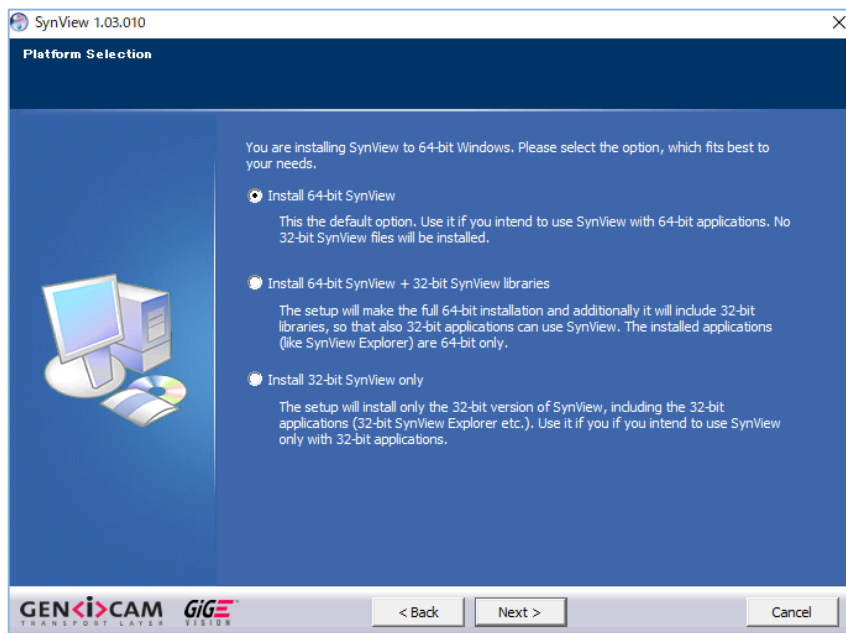
ライセンスの同意

I Agree を押下。



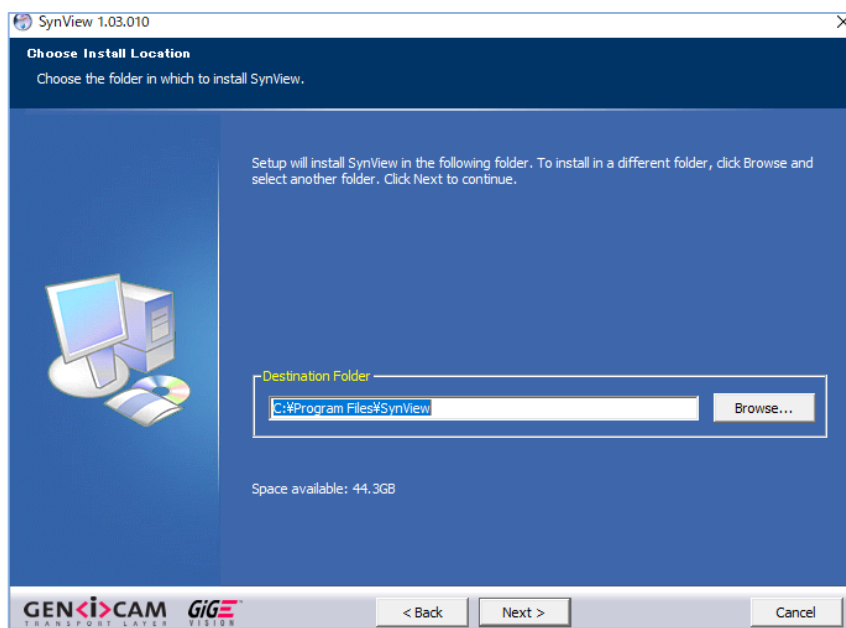
プラットフォームの選択画面

(64bitCPU を使用している場合にのみ表示されます。)
Install 64-bit SynView を選択し Next を押下。



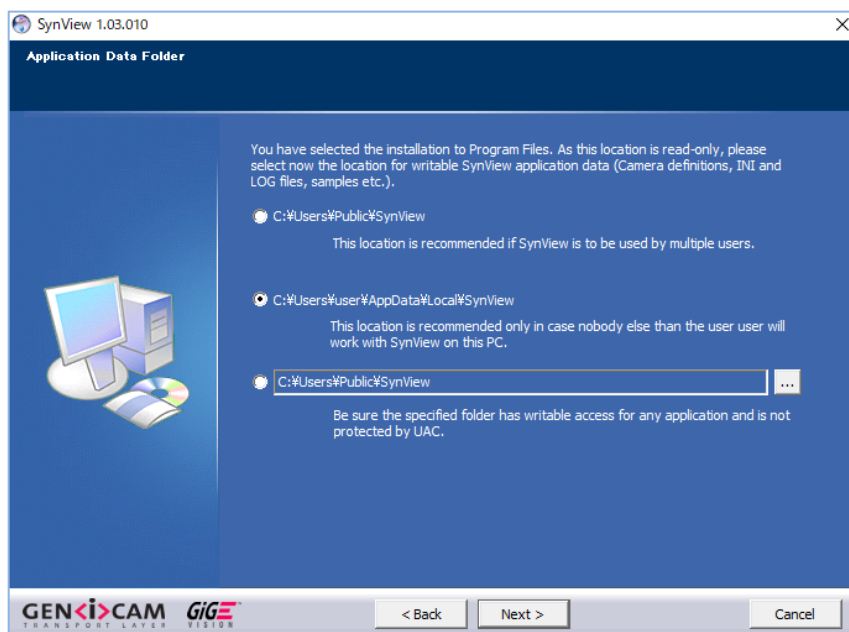
インストール場所の選択画面

デフォルトのまま Next を押下。



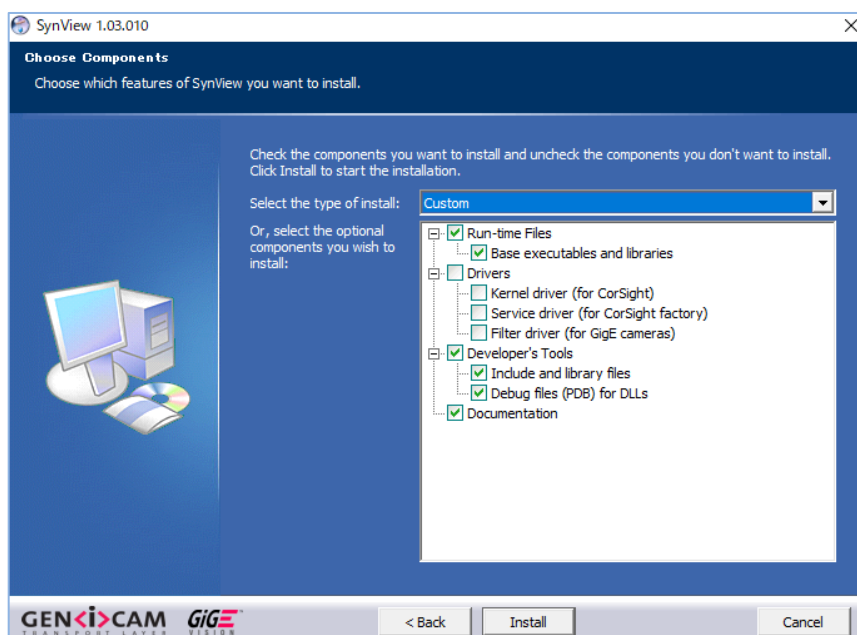
アプリケーションの保存場所指定画面

下記画像真ん中の **C:\Users\user\AppData\Local\SynView** を選択し **Next** を押下。
赤字の部分はご自身のユーザー名になります。



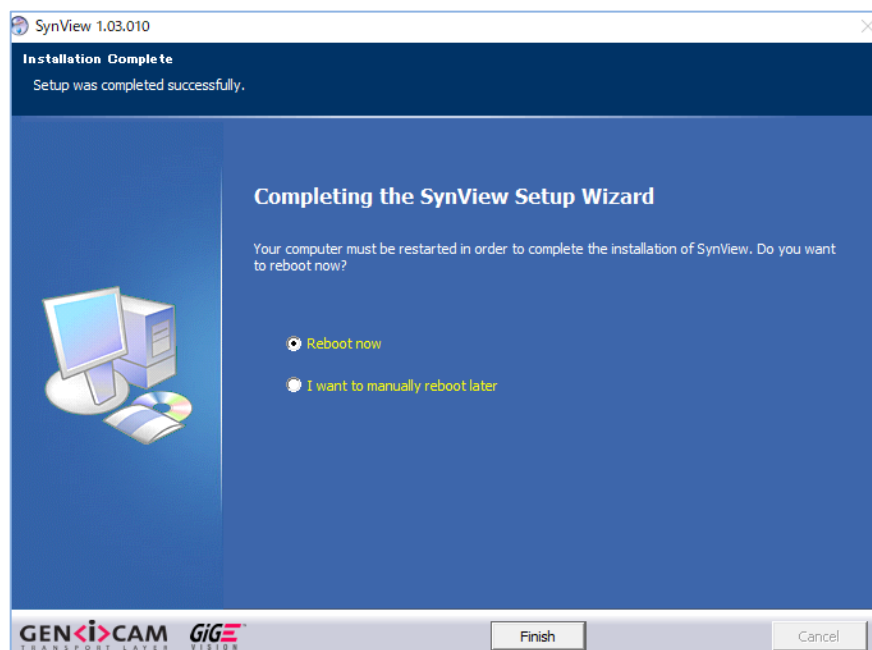
インストール内容選択画面

デフォルトの **Custom** のまま **Install** を押下。
下記画像とチェックされている場所が同じことを確認してください。



インストール完了画面

Reboot now を選択し Finish を押下。
PC が再起動されます。



これで SynView のインストール完了です。

