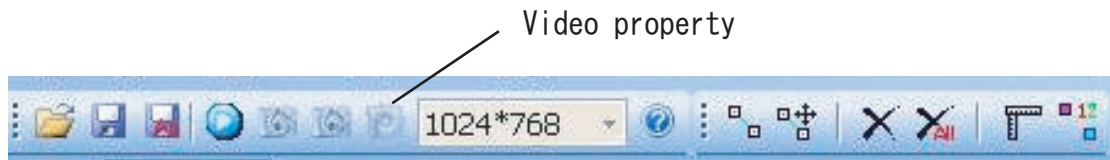


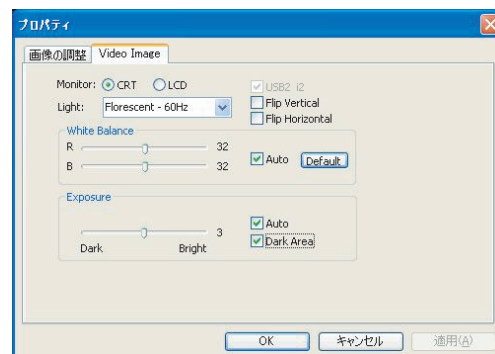
# カメラの調整について

カメラの色調整や明るさ調整を行なう場合は  
カメラのビデオプロパティで調整を行なって下さい。



## Video property

ビデオプロパティをクリックして、  
Video Image のタブをオープンにすると  
右のようなウインドが開きます。



### ●色調整

White Balance は通常は Auto にして下さい。

色調整をしたい場合はチェックを外し、R と B のスライダーを  
動かして調整して下さい。

### ●明るさ調整

Exposure (露出) の調整で画面の明るさが調整できます。

Auto にする場合は明るい部分を基準にするか

暗い部分を基準にするかの選択 (“DarkArea” のチェックボックス) が  
できます。

LED 照明の明るさを最小にしても対象物が  
白飛びする時 (右写真のように) は  
“DarkArea” にチェックが入っていることがあります。  
この場合は “DarkArea” のチェックを外すか、  
バック (背景) を白っぽいものにして下さい。

