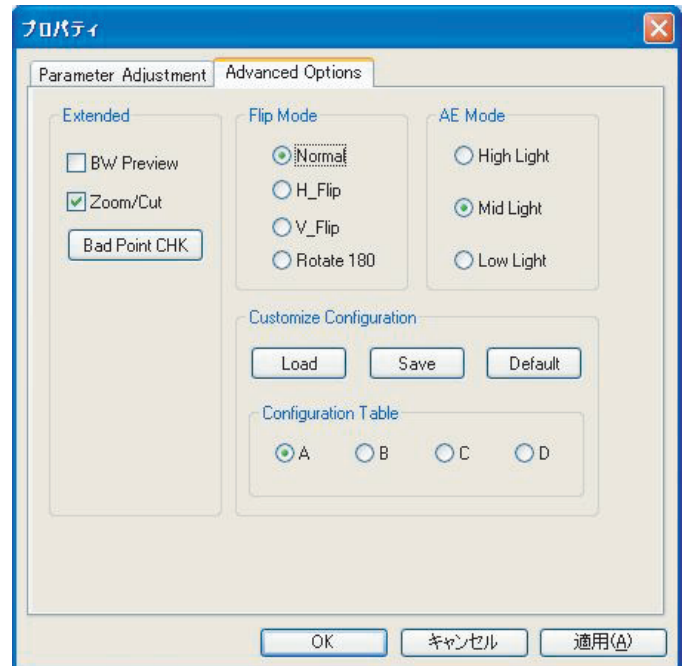
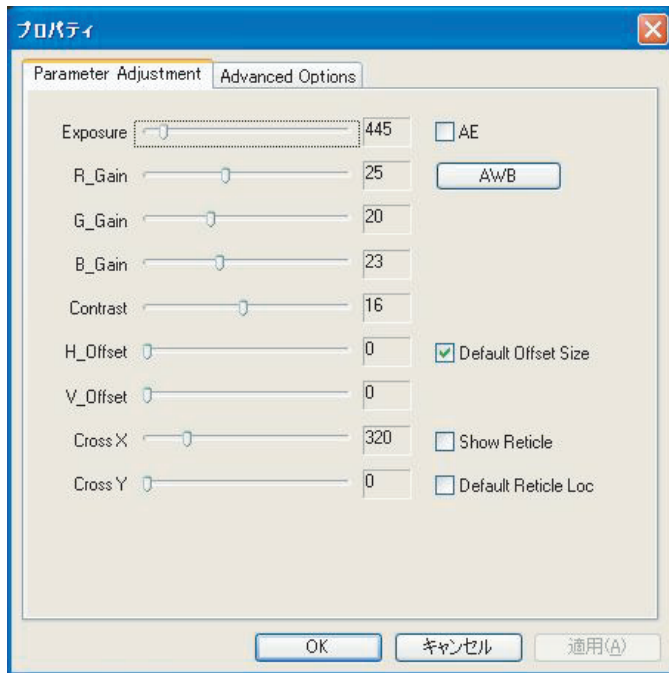


200M カメラの property について



Video property

ビデオプロパティをクリックして、Video Image のタグをオープンにすると
下記のようなウインドが開きます。



Show Reticle にチェックでクロスラインが表示されます。

Default Reticle Loc にチェックで今見ている解像度の中心にクロスラインが表示します。

BW/Preview にチェックで白黒画面になります。

Default Offset Size にチェックで 800×600 と 1600×1200 の解像度の視野が同じになります。

Zoom/Cut は 200 万画素のカメラでは表示されません。

200 万画素カメラの解像度切り替えは

640×480 800×600 1024×768 1280×960 1600×1200 です。

解像度によって視野が変動しますが Default Offset Size にチェックを入れることで
800×600 と 1600×1200 の視野変動はありません。