

UVCカメラ

# 煩わしいドライバが不要! (※1)

- ✓ **軽量・小型のコンパクトサイズ** → **組み込み用途に最適**
- ✓ **Cマウント仕様のため視野や明るさに応じてレンズを交換可能** → **WEBカメラの置き換えに最適**
- ✓ **AIプログラムに使われるPython言語との親和性が良い**
- ✓ **ラズパイ(ラズベリーパイ:Raspberry Pi)に好適**

ラズベリーパイ(Raspberry Pi)は、イギリスのラズベリーパイ財団によって開発されている超小型軽量、超安価なボードコンピュータです。ラズベリーパイのOSには標準でUVCカメラドライバが含まれているので、USBコネクタに接続するだけでカメラが使えるようになります。※1ラズベリーパイにはカメラ用の端子も実装されていますが、専用のカメラしか接続できず、十分な画質が得られない、レンズが変えられない、ケーブルの延長が難しい等の不満が見受けられました。弊社UVCカメラを使えばこれらが解決できます。

※1 古いOSではバージョンアップが必要な場合があります。UVCカメラドライバのセットアップが必要な場合があります。



DN3UVC-130/130BU



W3UVC-500



## UVCカメラ / カラー

- DN3UVC-130** ¥69,000円(税抜)
- W3UVC-500** ¥39,000円(税抜)

## UVCカメラ / モノクロ

- DN3UVC-130BU** ¥69,000円(税抜)

### 主な特長

- ・市販のUVCカメラ対応ソフトウェアが利用可能。
- ・Cマウントカメラ(DN3UVC-130/130BUはリングを外せばCSマウントになります。)
- ・Windows/Linux
- ※DN3UVC-130/130BUの三脚アダプタは別売(2,100円(税抜))
- ※USB3.0ケーブル(2m・スクリュー無)は標準付属
- ※電源不要(USBから供給)

### 製品仕様

#### ■カラー

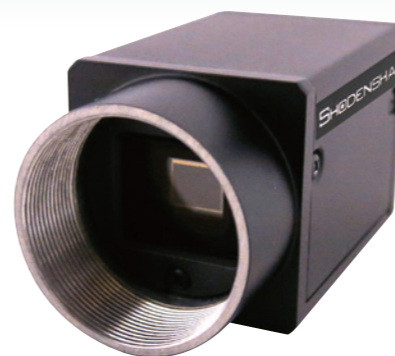
型番	DN3UVC-130	W3UVC-500
撮像素子	1/1.8インチCMOS 130万画素	1/2.7インチCMOS 500万画素
ピクセルサイズ(μm)	5.30×5.30	2.00×2.00
最大解像度	1280×1024 SXGA	2592×1944
フレームレート	55fps (1280×1024)	25fps (2592×1944)
ダイナミックレンジ	62dB	64dB
サイズ/重量	30 x 30 x 31.5mm/42g	29 x 29 x 33.7mm/40g
シャッター方式	グローバル	ローリング
マウント	Cマウント/CSマウント	Cマウント
P C 接続	USB3.0	
映像形式(ピクセルフォーマット)	YUV422 (YUYV 8Bit : YUY2)	
対応OS	Windows 8 / 8.1 / 10 Linux	

#### ■モノクロ

型番	DN3UVC-130BU
撮像素子	1/1.8インチCMOS 130万画素
ピクセルサイズ(μm)	5.30×5.30
最大解像度	1280×1024 SXGA
フレームレート	55fps (1280×1024)
ダイナミックレンジ	62dB
サイズ/重量	30 x 30 x 31.5mm/42g
シャッター方式	グローバル
マウント	Cマウント/CSマウント
P C 接続	USB3.0
映像形式(ピクセルフォーマット)	YUV422 (YUYV 8Bit : YUY2)
対応OS	Windows 8 / 8.1 / 10 Linux

GigEカメラ(カラー/モノクロ)

# ご要望の多かったGigEカメラがついに登場!



- 外部トリガー入力・ストロボ端子標準装備
- 汎用I/O端子標準装備
- SDK付属

### 主な特長

- ・Cマウントカメラ
- ・外部トリガー入力、ストロボ信号端子付
- ・汎用I/O端子付
- ・サンプルSDK付属
- ・動作確認用カメラ制御プログラム標準付属
- ※三脚アダプタ、5mLANケーブル、I/Oケーブルは標準付属
- ※カメラ用電源は別売です。(11,000円(税抜))

製品仕様 色が必要のある方はカラーカメラをお選びください。色が重要でなく明るい画像が必要な方はモノクロカメラをお選びください。

### ■カラー/モノクロ

型番	EG130-C/B	EG320-C/B	EG500-C/B	EG600-C/B	EG1000-C/B
価格	67,000円(税抜)	115,000円(税抜)	157,000円(税抜)	76,000円(税抜)	86,000円(税抜)
撮像素子	1/2" CMOS 130万画素	1/1.8" CMOS 320万画素	2/3" CMOS 500万画素	1/1.8" CMOS 600万画素	1/2.3" CMOS 1000万画素
ピクセルサイズ(μm)	4.8×4.8	3.45×3.45	3.45×3.45	2.4×2.4	1.67×1.67
最大解像度	1280×1024	2048×1536	2448×2048	3072×2048	3840×2748
フレームレート	90fps	37.5fps	23.5fps	17fps	7fps
ダイナミックレンジ	60dB以上	73dB以上	60dB以上	65dB以上	65dB以上
S / N 比	40dB以上	40dB以上	40dB以上	40dB以上	34dB以上
シャッター方式	グローバル	グローバル	グローバル	ローリング	ローリング
電源最大消費電力	DC5~15V DC12V時2.6W PoE電源対応	DC5~15V DC12V時3.48W PoE電源対応	DC5~15V DC12V時3.3W PoE電源対応	DC5~15V DC12V時3.5W PoE電源対応	DC5~15V DC12V時2.6W PoE電源対応
温度環境(周囲温度)	動作時 0℃~50℃ 保管時 -30℃~70℃				
サイズ/重量	29mm x 29mm x 53.68mm(コネクタ突起含まず) / 約80g				
マウント	Cマウント				
インターフェース	GigE				
対応OS	Windows 7 / 8 / 8.1 / 10				
認証	CE / FCC / RoHS				

USB3 Visionカメラ(カラー/モノクロ)



- トリガー・ストロボ端子標準装備
- 汎用I/O端子標準装備
- コード自動生成可能な SDK
- 豊富なサンプルコード

※DirectShowカメラとして使用時

### 主な特長

- ・Cマウントカメラ (5mm接写リングを外せばCSマウントとしてご利用いただけます)
- ・外部トリガー端子、ストロボ出力端子付
- ・汎用I/O端子付
- ・サンプルSDK付属
- ・Viewerソフト標準付属 (動画・静止画を保存可能(※動画は2GBまで保存可能))
- ・USB3.0ケーブル(2m・スクリュー無)、トリガー・ストロボ・I/Oケーブルは標準付属
- ※三脚アダプタは別売(2,100円(税抜))

製品仕様 色が必要の方はカラーカメラをお選びください。色が重要でなく明るい画像が必要な方はモノクロカメラをお選びください。

### ■カラー/モノクロ(※300万画素のモノクロタイプはございません。)

型番	DN3V-30/30BU	DN3V-130/130BU	DN3V-200/200BU	DN3V-300	DN3V-500/500BU	DN3V-1000/1000BU
価格	61,000円(税抜)	69,000円(税抜)	73,000円(税抜)	68,000円(税抜)	71,000円(税抜)	75,000円(税抜)
撮像素子	1/3" CMOS	1/1.8" CMOS	1/1.8" CMOS	1/2" CMOS	1/2.5" CMOS	1/2.3" CMOS
ピクセルサイズ(μm)	6.00×6.00	5.30×5.30	4.50×4.50	3.20×3.20	2.20×2.20	1.67×1.67
画素数	30万画素	130万画素	200万画素	300万画素	500万画素	1000万画素
解像度(フレームレート)	752x480 (86fps)	1280x1024 (60fps)	1600x1200 (47fps)	2048x1536 (12fps)	2592x1944 (12fps)	3840x2748 (7.5fps)
シャッター方式	グローバル	グローバル	グローバル	ローリング	ローリング	ローリング
温度環境(周囲温度)	動作時 0℃~45℃(カメラケースが50℃以下であること) 保管時 -20℃~60℃					
サイズ/重量	30mm x 30mm x 36.5mm / 約45g					
マウント	Cマウント/CSマウント					
インターフェース	USB3.0					
対応OS	Windows 7, 8, 8.1, 10 Linux					
認証	CE / RoHS					