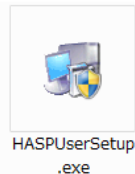


HASP ドライバのインストール方法

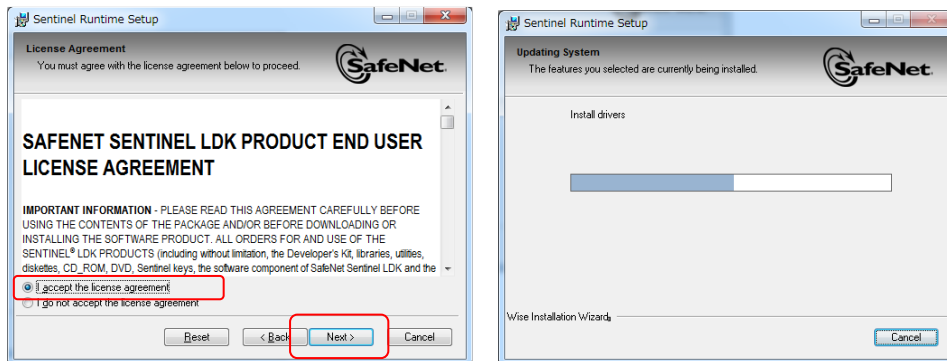
本製品を使用する前に付属のUSBキーを認識させるドライバーをインストールする必要があります。

インストール手順

- ① CD内のSentinel_LDK_Run-time_setupフォルダ内にHASPUserSetup.exeがあります。ダブルクリックで起動してください。



- ② 「I accept the license agreement」を選択し「Next」をクリックし次の画面でも「Next」をクリックするとインストールが始まります。



- ③ インストールが正常終了したら、「Finish」をクリックします。
- ④ 「HASP キー」をパソコンに挿入し、キーのランプが点灯することを確認してください。その後、画像検査ソフト『EIシリーズ』を起動してください。

『EIシリーズ』起動時に「ライセンス情報」として、評価版である旨の表示が出なければ「HASP キー」は正常に認識されています。

※ 評価版は、「HASP キー」の挿入で正規版となります。